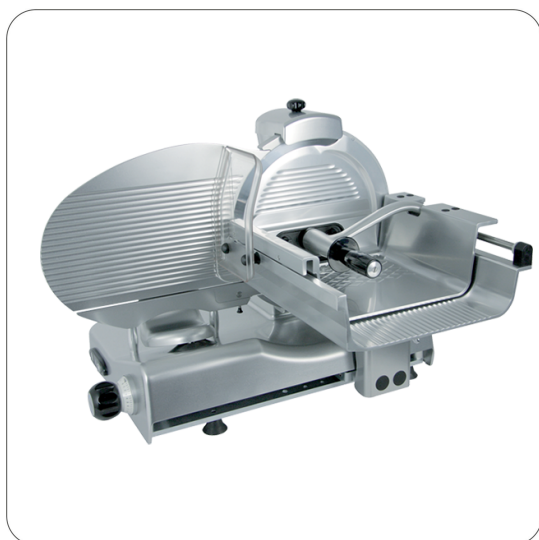


AFFETTACARNE MANCONI DUAL 350 VK TC - 380V TRIFASE - trasmissione ingranaggi

Affettatrici carne uso professione



CODICE

35VKTC

MARCA

MANCONI

MATERIALE

Alluminio

CATEGORIE PROFESSIONALE

Cucina Gastronomia

Pizza - Pasticceria

Macelleria lavorazione carni

DESCRIZIONE



[vedi prodotto online](#)

DOTAZIONE DI SERIE:

- Trasmissione a ingranaggi
- Affilatoio incorporato e di facile impiego
- Grande capacità e precisione di taglio
- Ampio piano di appoggio per il prodotto tagliato
- Altezza di carico ridotta, per diminuire la fatica dell'operatore
- Piatto portamerce con pressamerce basculante ed estraibile in alluminio
- Superfici in alluminio lucidato a specchio e accurati canalini di scorrimento, per diminuire gli attriti e semplificare la pulizia
- Compatta per sfruttare al meglio lo spazio disponibile
- Affilatoio, coprilama, parafetta, ceppo, piatto portamerce e pressamerce completamente asportabili per un'accurata pulizia
- Conforme alle direttive europee 2006/42/CE (Dir. Macchine); 2006/95/CE (Dir. Bassa Tensione); 2004/108/CE (Dir. compatibilità elettromagnetica); 2011/65/UE (Dir. RoHS); 1935/2004/CE (Dir. Materiali alimentari); 10/2011 UE (Dir. plastiche uso alimentare); e alle norme europee EN 1974:1998 (Affettatrici-requisiti per l'igiene e sicurezza); EN60204-1 (sicurezza del macchinario); EN 55014 (Compatibilità elettromagnetica) e loro successivi aggiornamenti.
- Pulsantiera moderna ed affidabile

CARATTERISTICHE TECNICHE:

- Superficie di appoggio mm.510x510
- Ingombro di lavoro mm. 816x730x559

SENO & SENO S.p.A.

via L.Pasteur,10 - 37135 Verona | Tel.045.820.1788 - info@senoeseeno.it

Data: 28/09/2023 22:44

1/2

shop.senoeseeno.it



AFFETTACARNE MANCONI DUAL 350 VK TC - 380V TRIFASE - trasmissione ingranaggi

Affettatrici carne uso professione



CODICE

35VKTC

MARCA

MANCONI

MATERIALE

Alluminio

CATEGORIE PROFESSIONALE

Cucina Gastronomia

Pizza - Pasticceria

Macelleria lavorazione carni

DESCRIZIONE



[vedi prodotto online](#)

- Diametro lama mm.350
- Velocità lama 200 g/min (ingranaggio)
- Spessore fette da 0 a 24 mm
- Corsa carrello mm.370
- Protezione elettrica IPX3 (Motore IPX5)
- Peso netto 53,5 kg
- Caratteristiche elettriche 380-400V / 350W a.c. trifase