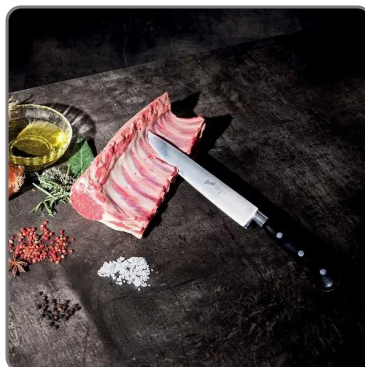


SET 6 pz. COLTELLI BISTECCA BERKEL ADHOC NERO LUCIDO
cod. KAD6ST1SRBGB / KAD6ST1SRBBL

SET COLTELLI PROFESSIONALI DA TAVOLA FORGIATI BERKEL LINEA ADHOC COLORE NERO LUCIDO



vedi prodotto online



SET DI 6 COLTELLI DA TAVOLA PER I PIATTI DI CARNE

Il coltello per bistecca è corto e maneggevole, dotato di lama seghettata che scorre in acciaio inox sulla carne regalando un taglio netto e preciso grazie all'affilatura. Questo set di coltelli da carne è studiato per resistere alla corrosione e allo sfregamento con la ceramica del piatto, caratteristiche che lo rendono perfetto per l'uso quotidiano.

CARATTERISTICHE TECNICHE:

- Lunghezza [C] 110 mm
- Peso: 0.39 kg
- Materiale lama: Forgiato in Acciaio Inox 1.4034 X46 Cr 13; Durezza Dopo T.T: 53-54 HRC; Carta: Good; Rivetti: Acciaio AISI 303
- Impugnatura: guancette in resina assemblate con rivetti
- Lunghezza totale: 215 mm